

# Economia

ECONOMIA@ECO.BG.IT  
www.ecodibergamo.it/economia/section/

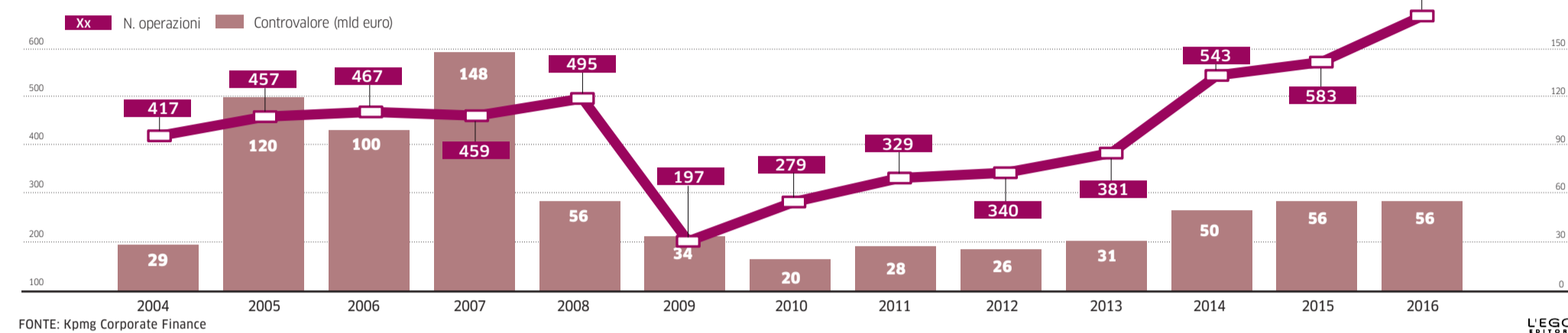
## Federkasse, il presidente Azzi lascia: «Riforma completata»

Dopo aver completato la riforma delle Bcc, sono arrivate, peraltro già annunciate da tempo, le dimissioni del presidente Alessandro Azzi



### Un anno di shopping

Fusioni e acquisizioni in Italia dal 2004



# Shopping estero Bergamo sopra la media italiana

**Acquisizioni 2016.** RadiciGroup ha investito negli Usa e la Siad in Slovenia. Vin Service ceduta agli olandesi

MAURIZIO FERRARI

Un 2016 di shopping vivace quello che ha riguardato acquisizioni e cessioni di aziende bergamasche sia in Italia che all'estero, e che, seppur vedendo ancora la bilancia pendere verso la voce «vendite», ha finito per essere molto più equilibrato rispetto alla situazione italiana degli ultimi 12 mesi. È il dato di fondo che emerge dall'annuale rapporto di Kpmg Corporate Finance, al livello nazionale e nella declinazione bergamasca.

Al livello nazionale per il 2016 il rapporto Kpmg rileva 648 operazioni chiuse, in crescita dell'11% rispetto alle 583 dell'anno precedente. Il controvalore è pari a 56 miliardi di euro, abbastanza in linea rispetto al 2015. «Gli investitori esteri - spiega Stefano Mazzocchi, partner di Kpmg Bergamo - pesano a valore per più della metà del controvalore complessivo del mercato italiano, con oltre 200 operazioni realizzate rispetto a quelle in entrata in Italia (circa 160). Anche in Bergamasca il 2016 ha avuto una crescita importante del numero di operazioni di acquisizione, ma con un maggiore equilibrio da e verso l'estero, grazie anche ad acquisizioni di grandi gruppi come Brembo, Siad o Radici e anche con nuove realtà che confermano l'interesse strategico sui mercati esteri. Ovviamente il trend è diverso in termini di valore a seguito del perfezionamento dell'operazione di Heidelberg Cement sul gruppo Italcementi».

In effetti, da luglio si è completata la cessione e l'Opas successiva chiusa in ottobre ha fatto sì che Heidelberg perfezionasse l'operazione Italcementi che era iniziata

fin dal mese di luglio del 2015.

Ma anche senza scomodare i colossi, «pure le aziende bergamasche di medie-piccole dimensioni - aggiunge Mazzocchi - stanno dimostrando un'ottima capacità di muoversi sui mercati esteri, consapevoli che spesso è una strada obbligatoria per lo sviluppo».

Nella tabella a fianco abbiamo citato solo alcune delle acquisizioni-cezioni più significative dell'anno appena trascorso in Bergamasca, ma anche la trentina di operazioni elencate dimostrano come il mercato si stia muovendo a tutti i livelli a una velocità superiore che in passato.

### Rapporto Kpmg: «Più equilibrato in provincia il rapporto fra acquisti e cessioni»

A cominciare da Brembo, che consolida la sua presenza in Cina completando l'acquisizione di Asimco, o da Siad che fa shopping in Slovenia rilevando la Istrabenz Plini o Radici Group Performance Plastics che ha acquisito un pezzo dell'americana Invista. Ma nello shopping verso l'estero ecco che anche realtà medio-piccole hanno messo a segno colpi interessanti, come la Filtrec che torna a Telgate e si compra il ramo d'azienda della tedesca Mann & Hummel o 3TCycling, che anch'essa in Germania rileva la Thm.

Più ricco l'ambito cessioni verso l'estero, con il gruppo olandese Aalberts Industries che ha rileva-

to la Vin Service di Zanica, mentre Phoenix International è passata ai francesi del fondo Chequers e un'altra importante catena che si è consolidata come Caredent è passato a un altro fondo, sempre francese di L-Capital, che ha tra i principali sottoscrittori il colosso del lusso Lvmh della capofila Louis Vuitton. I texani della Simpson hanno invece rilevato i caschi Stile, mentre il fondo svizzero Capvis ha ora la maggioranza di Gotha Cosmetics.

Nutrito poi l'elenco di acquisti e cessioni «Italia su Italia»: l'operazione più importante (che vale 20 milioni di euro) è legata all'acquisizione di Clessidra da parte di Italmobiliare, anche se, su valori minori, c'è una galassia di buoni affari che hanno visto acquisizioni da parte di Aliberti Group, Ivsgroup, Vitali Costruzioni, N&W, Telmotor, Bonaldi e Olfez.

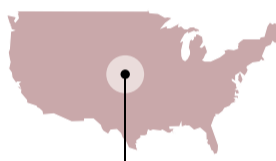
Tra le cessioni spicca quella di Ims Deltamatic al gruppo ligure di Coeclerici (ma con il patron Raffaele Ghilardi che resta al timone), mentre Tecnoinvestimenti ha rilevato Co.Mark e sul finire dell'anno il gruppo che fa capo a Sergio Gervasoni ha ceduto cento torri radio a Ei Towers di cui Mediaset è socio di maggioranza.

C'è poi da registrare un'aggregazione importante, con Polynt che si è unita all'americana Reichhold, mentre un riassetto in maison Trussardi ha portato la cessione da parte di Beatrice del 25%, al fratello Tomaso, amministratore delegato dell'azienda di famiglia, ora proprietario del 50% con l'altra metà divisa equamente tra la sorella Gaia e la mamma Marialuisa.

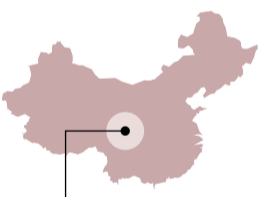
© RIPRODUZIONE RISERVATA

### Acquisizioni-Cessioni delle aziende bergamasche nel 2016

#### Acquisti da Bergamo verso l'estero e viceversa



Radici Group  
Invista (Usa)



Brembo  
Asimco (Cina)

Aalberts Industrie  
(Olanda)  
Vin Service

Filtrec  
Mann & Hummel  
(Germania)  
(ramo d'azienda)

3TCycling  
Thm  
(Germania)

Heidelberg  
(Germania)  
Italcementi

Gabriel Chemie  
(Austria)  
Te.Ma.

Siad  
Istrabenz  
Plini (Slovenia)

Capvis  
(Svizzera)  
Gotha Cosmetics

Chequers Capital  
(Francia)  
Phoenix

L-Capital  
(Francia)  
Caredent

#### Acquisti di Bergamo verso l'Italia

- Italmobiliare
- Aliberti Group
- Ivsgroup
- Vitali
- N&w
- Telmotor
- Bonaldi
- Olfez
- Clessidra
- Trento Advansid
- Liomatic
- Fabiani Costruzioni
- Saeco Vebding
- Cusinati
- Balgera
- Galvan

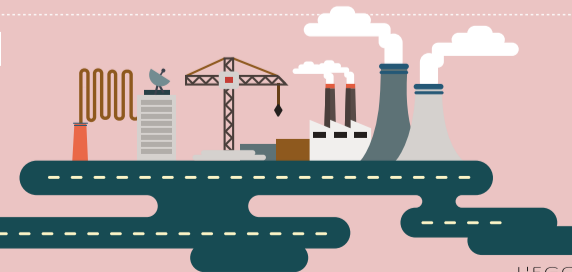


#### Cessioni di Bergamo verso l'Italia

- Tecnoinvestimenti
- Mc-Link
- Coeclerici
- Sogegross
- Fonderia di Torbole
- Laborsil
- Dada
- Cementir
- Soc. Bresciana Telecomunicazioni
- Co.Mark
- Big Tlc
- Ims Deltamatic
- Gross Market Lombardini
- Fonderie Pilenga Baldassarre
- Comet
- Sfera Networks
- Sacci
- Ei Towers (Mediaset)

#### Unioni-Aggregazioni

POLYNT  
con il gruppo  
REICHOLD (Usa)



L'ECO  
ECONOMIA