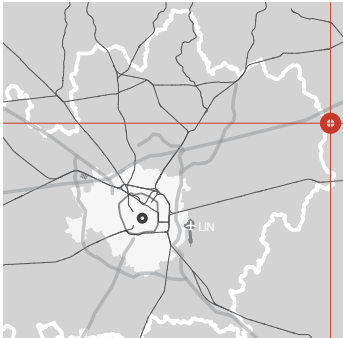




## → MediaPark "Campo dei Fiori"

● Stezzano (Bergamo)



***real estate development***



## → MediaPark "Campo dei Fiori"

Il MediaPark Campo dei Fiori si colloca al centro dell'area metropolitana milanese, lungo l'autostrada A4, vicinissima all'aeroporto di Orio al Serio, alla linea FFSS Bergamo Treviglio, alla futura interconnessione Bre.Be.Mi. e la variante tangenziale sud est di Bergamo.

Il progetto riguarda una superficie complessiva di 55.000 mq a destinazione terziario ricettiva e commerciale, verrà realizzato secondo i principi dell'edilizia ecosostenibile: un esiguo impatto ambientale, il contenimento del fabbisogno energetico e l'integrazione architettonica col paesaggio circostante.

MediaPark Campo dei Fiori will be located in the centre of the metropolitan area of Milan, nearly highway A4, the Orio al Serio Airport, railway line Bergamo-Treviglio, the Bre.Be.Mi. and the oncoming south-east ring road of Bergamo.

The development is taking shape on a total surface of 55.000 sq.m, and is a tertiary, commercial and receipt development that follows the main bio-ecological architecture rules: minimal environmental impact, low energy consumption and architectural integration with the surrounding area.

Destinazione d'uso: ricettivo, commerciale e terziario avanzato.  
 Trasporti pubblici e infrastrutture: autostrada A4 (uscita Dalmine);  
 linea ferroviaria Bergamo-Treviglio (nuova fermata metro-ferroviaria  
 di Stezzano); futura tangenziale sud-est di Bergamo, nuove intercon-  
 nessioni IPB e Bre.Be.Mi. Prossimità aeroporto Orio al Serio.

Function: receptive, business, high technology  
 Connection: highway A4, railway line Bergamo-Treviglio, onco-  
 ming south-east ring road of Bergamo, news connections IPB  
 and Bre.Be.Mi.

Sviluppatore / Investor: Vitali Spa  
 Studio di progettazione / Architect: ABDA Architects

### PROJECT DATA

Area del lotto / Total Area: sqm 100.000

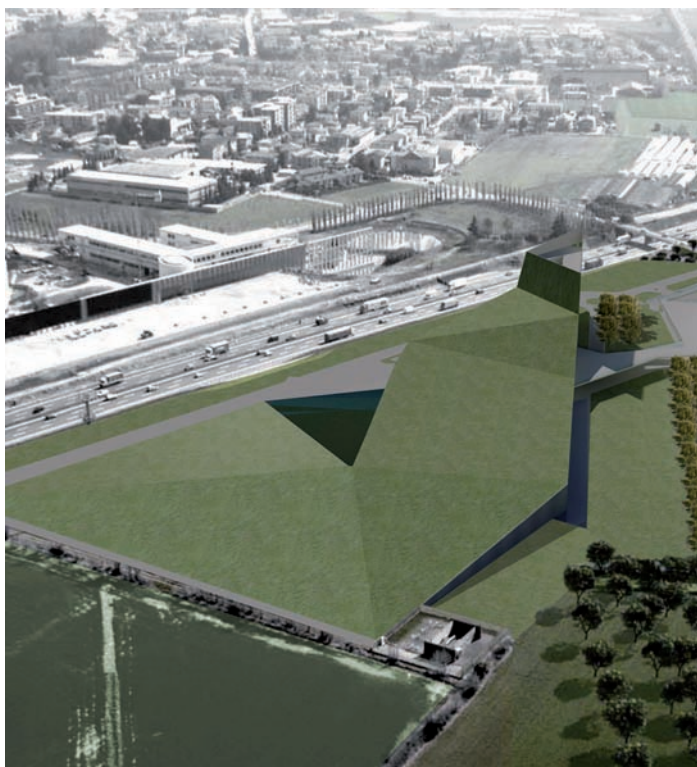
Superficie edificabile / Land Area: sq.m 55.000 SLP

Area verde / Landscaped Area: sqm 25.000

Area parcheggio / Parking: sqm 50.000

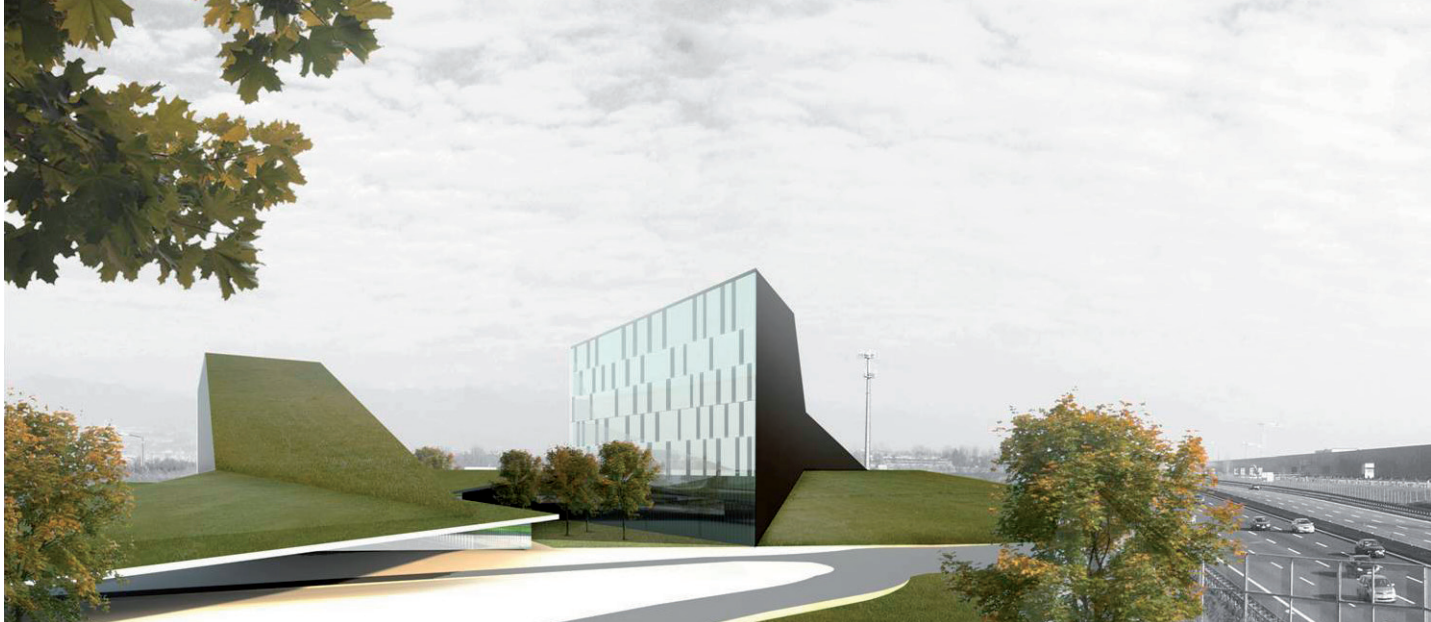
Inizio lavori / Starting works: spring 2010

Fine lavori / Completion work: spring 2013



Il MediaPark Campo dei Fiori si atterrà ai criteri di certificazione LEED; sarà costruito con i più avanzati standard e tecnologie volte al risparmio energetico, al fine di mitigare l'impatto ambientale ed abbattere i costi di gestione. All'interno del progetto troverà spazio anche un centro di ricerca universitario con annessi spazi per lo studio, sale conferenze e centri congressi e prevede la realizzazione di residenze per studenti e ricercatori. Un vero e proprio Campus moderno, in stile USA armonicamente inserito nel contesto paesaggistico ed ambientale che, a soluzioni abitative di varia tipologia e metratura, affianca servizi di utilità e per il tempo libero, quali ristorazione, palestra ed aree per le attività sportive, lavanderie ecc... al servizio di tutto lo sviluppo.

MediaPark Campo dei Fiori will be projected according to Leed Certification; it will be built according to the most advanced standards and technologies in order to obtain the energy savings, mitigate the environmental impact and reduce operating costs. A space dedicated to academic research including study, meeting and conference rooms has been projected, as well as a dormitory for students and researchers. MediaPark Campo dei Fiori has been conceived as a real Campus in US style, it has been harmonically inserted in the environment and, other than several living solutions with different spaces and square metres, it also includes facilities for free time such as restaurants, gym and laundries.



Vitali S.p.A è un'importante gruppo italiano attivo nell'edilizia e nelle infrastrutture. Articolata in 5 divisioni - Real Estate, Infrastrutture, Demolizioni, Produzione, Engineering - opera principalmente in: investimenti e sviluppi immobiliari; realizzazione di grandi opere infrastrutturali; costruzioni industriali. Ha realizzato il polo logistico dell'Heineken, della Decathlon, della K Flex; un ponte sul fiume Adda, l'ampliamento della A4, tratto Milano-Bergamo. Il portafoglio clienti è pari 600 ml di euro.

Vitali S.p.A. is a well-known Italian group that operates in building trade and infrastructure. Divided into 5 branches - Real Estate, Infrastructure, Demolition, Production, Engineering - deals with real estate investments and developing, infrastructure works, industrial parks. It realized logistics buildings and centre for Heineken, Decathlon, K Flex; a bridge on the river Adda, the broadening of the highway A4.

Sede amministrativa / Head office  
Via Bisone 7, 24034 Cisano Bergamasco (BG)  
Tel +39.035.78310 Fax +39.035.783345  
[www.vitalispa.it](http://www.vitalispa.it) [info@vitalispa.it](mailto:info@vitalispa.it)

Sede Legale / Registered office  
Via Alberto da Giussano 15, Milano 20145

Amministratore delegato e presidente CDA  
President and managing director  
Massimo Vitali



**real estate development**